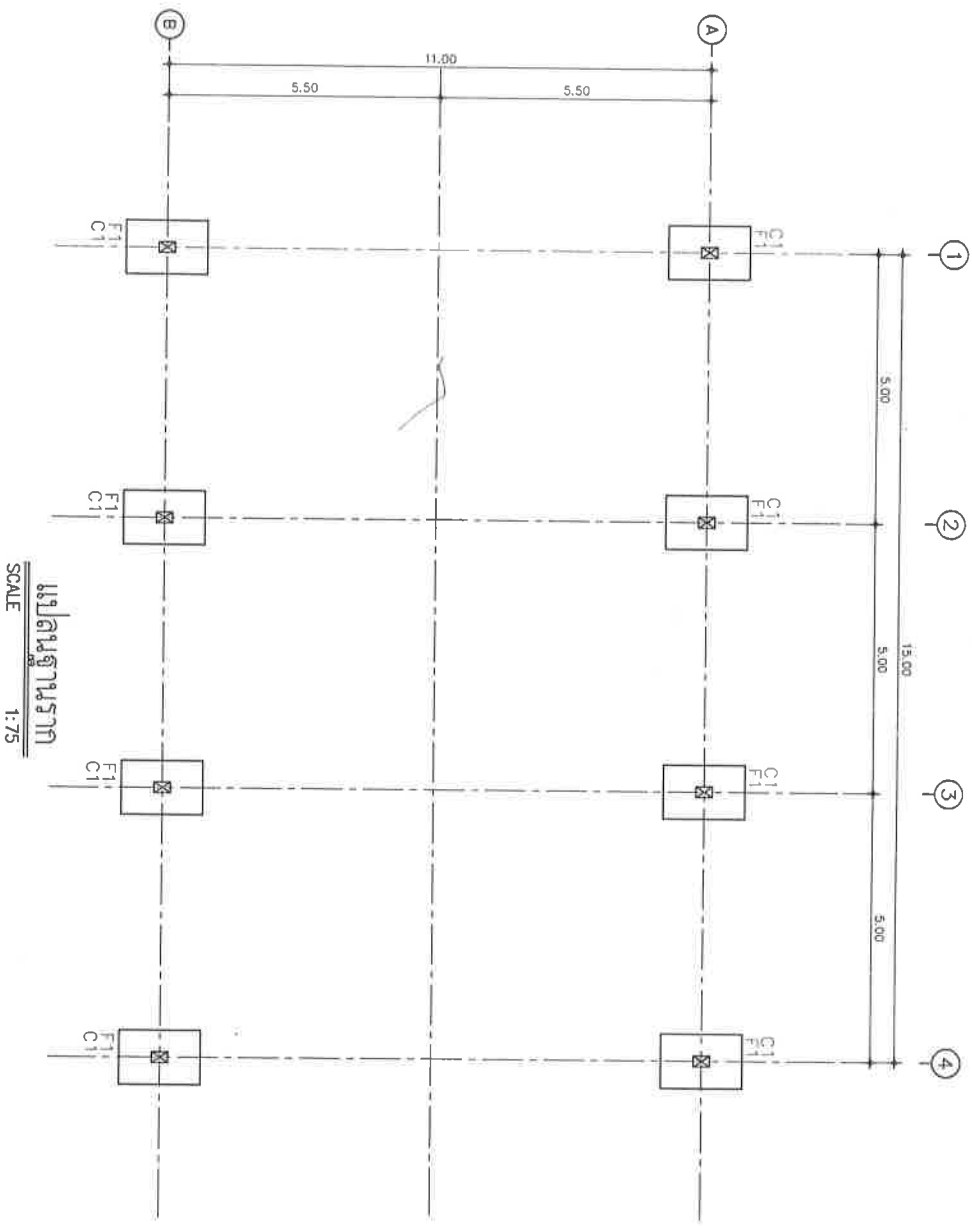


โครงการ ก่อสร้างหลังคาอเนกประสงค์ หลังคาคลุมสนาม ศูนย์พัฒนาเด็กเล็กบ้านม่วง  
 ปริมาณงาน ขนาดกว้าง 11.00 ม. ยาว 15.00 ม.



แบบแปลนฐานราก  
 SCALE 1:75



เทศบาลเมืองบ้านม่วง  
 อำเภอเมือง จ.ยว

แบบโครงการ

ก่อสร้างและออกแบบโครงสร้าง  
 ฐานรากและเสาเข็ม

สถาปนิกผู้ออกแบบ

พ.ศ. ๒๕๖๓

จำนวน ๑ ชุด

จำนวน ๑ ชุด

จำนวน ๑ ชุด

จำนวน ๑ ชุด

จำนวน ๑ ชุด

จำนวน ๑ ชุด

จำนวน ๑ ชุด

จำนวน ๑ ชุด

จำนวน ๑ ชุด

จำนวน ๑ ชุด

จำนวน ๑ ชุด

จำนวน ๑ ชุด

จำนวน ๑ ชุด

จำนวน ๑ ชุด

จำนวน ๑ ชุด

จำนวน ๑ ชุด

จำนวน ๑ ชุด

จำนวน ๑ ชุด

จำนวน ๑ ชุด

จำนวน ๑ ชุด

จำนวน ๑ ชุด

จำนวน ๑ ชุด

จำนวน ๑ ชุด

จำนวน ๑ ชุด

จำนวน ๑ ชุด