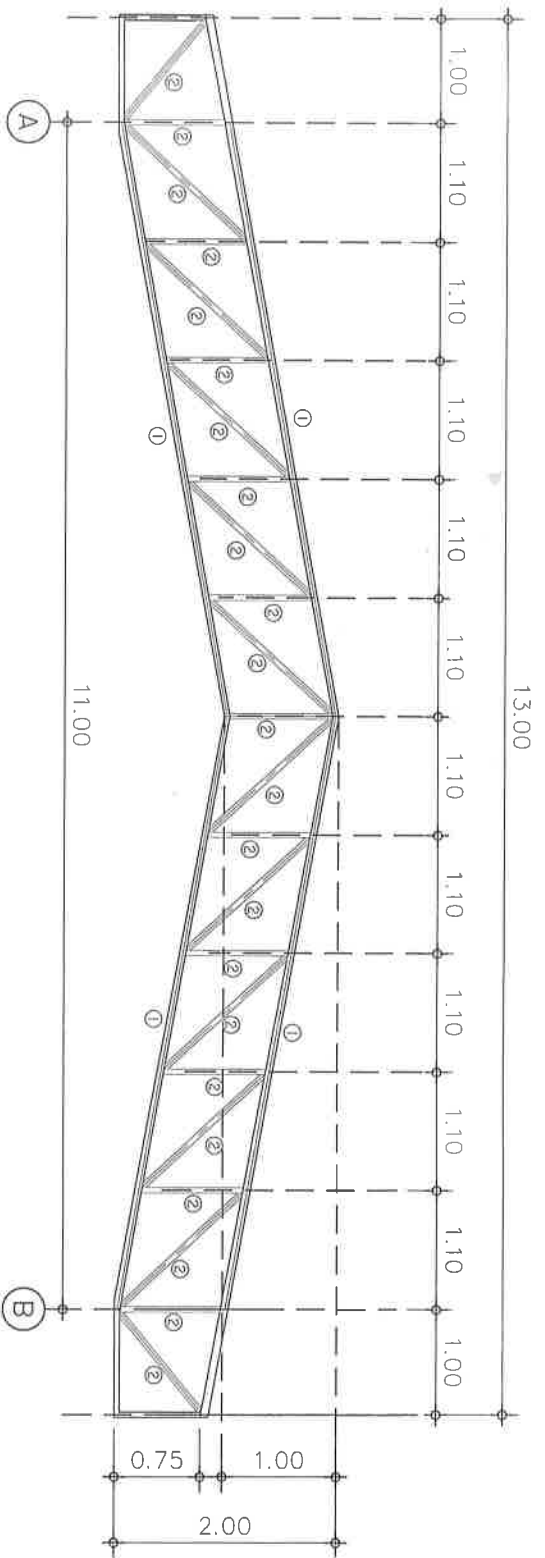
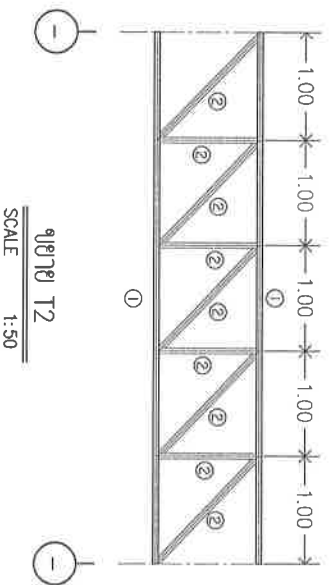


โครงการ
ปริมาณงาน

ก่อสร้างหลังคาอเนกประสงค์ หลังคาคลุมสนาม ศูนย์พัฒนาเด็กเล็กบ้านม่วง
ขนาดกว้าง 11.00 ม. ยาว 15.00 ม.



ขยาย T1
SCALE 1:50



ขยาย T2
SCALE 1:50

หมายเหตุ

- ① เหล็กกลาง 125x50 ทนฯ 3.2 มม.
- ② เหล็กกลาง 100x50 ทนฯ 2.0 มม.



เทศบาลเมืองบ้านม่วง
บ้านม่วง อ.เมือง จ.แพร่

นายปรีดี พิศกุล

นายปรีดี พิศกุล
นายกเทศมนตรี

นายปรีดี พิศกุล
นายกเทศมนตรี

นายปรีดี พิศกุล
นายกเทศมนตรี

นายปรีดี พิศกุล
นายกเทศมนตรี

นายปรีดี พิศกุล
นายกเทศมนตรี

นายปรีดี พิศกุล
นายกเทศมนตรี

นายปรีดี พิศกุล
นายกเทศมนตรี

นายปรีดี พิศกุล
นายกเทศมนตรี

นายปรีดี พิศกุล
นายกเทศมนตรี

นายปรีดี พิศกุล
นายกเทศมนตรี

นายปรีดี พิศกุล
นายกเทศมนตรี

นายปรีดี พิศกุล
นายกเทศมนตรี

นายปรีดี พิศกุล
นายกเทศมนตรี

นายปรีดี พิศกุล
นายกเทศมนตรี

นายปรีดี พิศกุล
นายกเทศมนตรี