

# โครงการ

ปรับปรุงสนามกีฬาบ้านม่วง

หมู่ 10 ต.บ้านทุ่ม อ.เมือง จ.ขอนแก่น

ออกแบบโดยกองช่าง สำนักงานเทศบาลเมืองบ้านทุ่ม

ปริญญารัฐศาสตรบัณฑิตภาาเมือง

รายการประกอบแบบ

1. งานปรับปรุงสนามขนาด 67.00 x 100.00 เมตร
  - 1.1 ขุดลอกวัชพืชเดิมในสนามบ่อออกหรือขุดขึ้นซึ่งปริมาณที่กำหนดคือ 0.10 ม)
  - 1.2 ทำความสะอาดดินเดิมให้เต็มความหนาแน่น 95% Standard Density
  - 1.3 ถมดินพื้นสนามแบบยกกำหนดโดยมีความสูงจากจุดที่กำหนด +0.10 ม ซึ่งดินถมต้องเป็นดินปนทราย หรือทราย ที่ปราศจากเศษวัชพืช และทำการบดอัดให้ได้ความหนาแน่น 95% Standard Density โดยหัดตั้งในละไม่เกิน 0.20 ม
2. งานปรับปรุงไฟฟ้าส่องสนาม
  - 2.1 ปรับมเสื่อนสนามไฟฟ้าส่องสนาม
  - 2.2 ปรับบเสื่อน โคมเดิมเป็นโคมแบบท่อโอส้ม ขนาด 1,000 วัตต์ เสื่อละ 10 โคม โดยผู้รับจ้างจะต้องดำเนินการติดตั้งพร้อมแบบ Shopdrawing ค่อยผู้ว่าจ้างก่อนติดตั้ง
  - 2.3 ติดตั้งตู้ควบคุมแบบไปรษณียนอก จำนวน 1 ตู้
3. งานรั้วค้ำชอรอบสนาม
  - 3.1 รั้วค้ำชอรอบสนามที่กำหนด ความยาวรวม 335 เมตร
4. งานปรับปรุงระบบไฟฟ้าส่องในสนาม
  - 4.1 อยางตามหนังสืออรรถกรงระบบไฟฟ้าส่องไฟฟ้ส่วนภูมิภาคจังหวัดขอนแก่น (ตามะลิสต์)



เทศบาลเมืองบ้านดง  
จำนวนเงิน ๑๗๖๓๐๐๐๐๐

แบบโครงการ

งบลงทุนก่อสร้าง

สถาปัตย์สร้าง

ปี ๑๐ ธันวาคม ๑. ๖๓๖๓

๑. ๖๓๖๓ ๑. ๖๓๖๓

ผู้รับจ้าง

ชื่อนี้ (ขอรับทราบ ๑๖๖๓๐๐๐)

ชื่อ (ขอรับทราบ ๑๖๖๓๐๐๐)

ชื่อนี้ (ขอรับทราบ ๑๖๖๓๐๐๐)

ชื่อนี้ (ขอรับทราบ ๑๖๖๓๐๐๐)

ชื่อนี้ (ขอรับทราบ ๑๖๖๓๐๐๐)

ชื่อนี้ (ขอรับทราบ ๑๖๖๓๐๐๐)

ชื่อนี้ (ขอรับทราบ ๑๖๖๓๐๐๐)

ชื่อนี้ (ขอรับทราบ ๑๖๖๓๐๐๐)

ชื่อนี้ (ขอรับทราบ ๑๖๖๓๐๐๐)

ชื่อนี้ (ขอรับทราบ ๑๖๖๓๐๐๐)

ชื่อนี้ (ขอรับทราบ ๑๖๖๓๐๐๐)

ชื่อนี้ (ขอรับทราบ ๑๖๖๓๐๐๐)

ชื่อนี้ (ขอรับทราบ ๑๖๖๓๐๐๐)

ชื่อนี้ (ขอรับทราบ ๑๖๖๓๐๐๐)

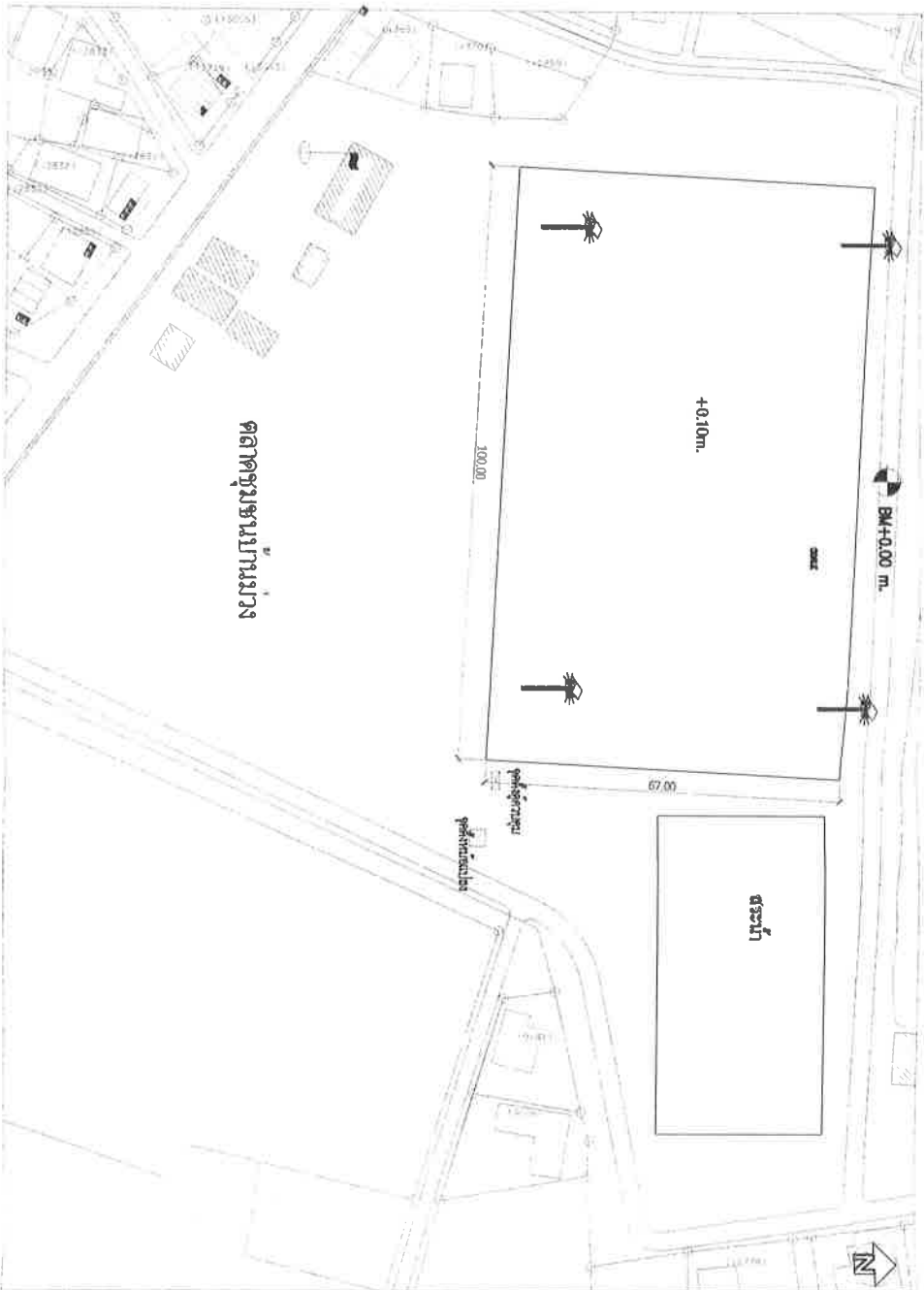
ชื่อนี้ (ขอรับทราบ ๑๖๖๓๐๐๐)

ชื่อนี้ (ขอรับทราบ ๑๖๖๓๐๐๐)

ชื่อนี้ (ขอรับทราบ ๑๖๖๓๐๐๐)

ชื่อนี้ (ขอรับทราบ ๑๖๖๓๐๐๐)

ปรัชญาผลงานสถาปัตยกรรม



แผนผังโครงการโดยสังเขป  
ในเขตกรมธรรม์



สถาปนิกผู้ออกแบบ  
อ.วิฑูรย์ วัฒนวิเศษ

สถาปนิกผู้ควบคุมงาน

สถาปนิกผู้ควบคุมงาน  
อ.วิฑูรย์ วัฒนวิเศษ  
อ.วิฑูรย์ วัฒนวิเศษ

ผู้ควบคุมงาน  
อ.วิฑูรย์ วัฒนวิเศษ  
อ.วิฑูรย์ วัฒนวิเศษ

ผู้ควบคุมงาน

ผู้ควบคุมงาน  
อ.วิฑูรย์ วัฒนวิเศษ  
อ.วิฑูรย์ วัฒนวิเศษ

ผู้ควบคุมงาน  
อ.วิฑูรย์ วัฒนวิเศษ  
อ.วิฑูรย์ วัฒนวิเศษ

ผู้ควบคุมงาน  
อ.วิฑูรย์ วัฒนวิเศษ  
อ.วิฑูรย์ วัฒนวิเศษ

ผู้ควบคุมงาน  
อ.วิฑูรย์ วัฒนวิเศษ  
อ.วิฑูรย์ วัฒนวิเศษ

ผู้ควบคุมงาน  
อ.วิฑูรย์ วัฒนวิเศษ  
อ.วิฑูรย์ วัฒนวิเศษ

ผู้ควบคุมงาน  
อ.วิฑูรย์ วัฒนวิเศษ  
อ.วิฑูรย์ วัฒนวิเศษ

ผู้ควบคุมงาน  
อ.วิฑูรย์ วัฒนวิเศษ  
อ.วิฑูรย์ วัฒนวิเศษ

ผู้ควบคุมงาน  
อ.วิฑูรย์ วัฒนวิเศษ  
อ.วิฑูรย์ วัฒนวิเศษ

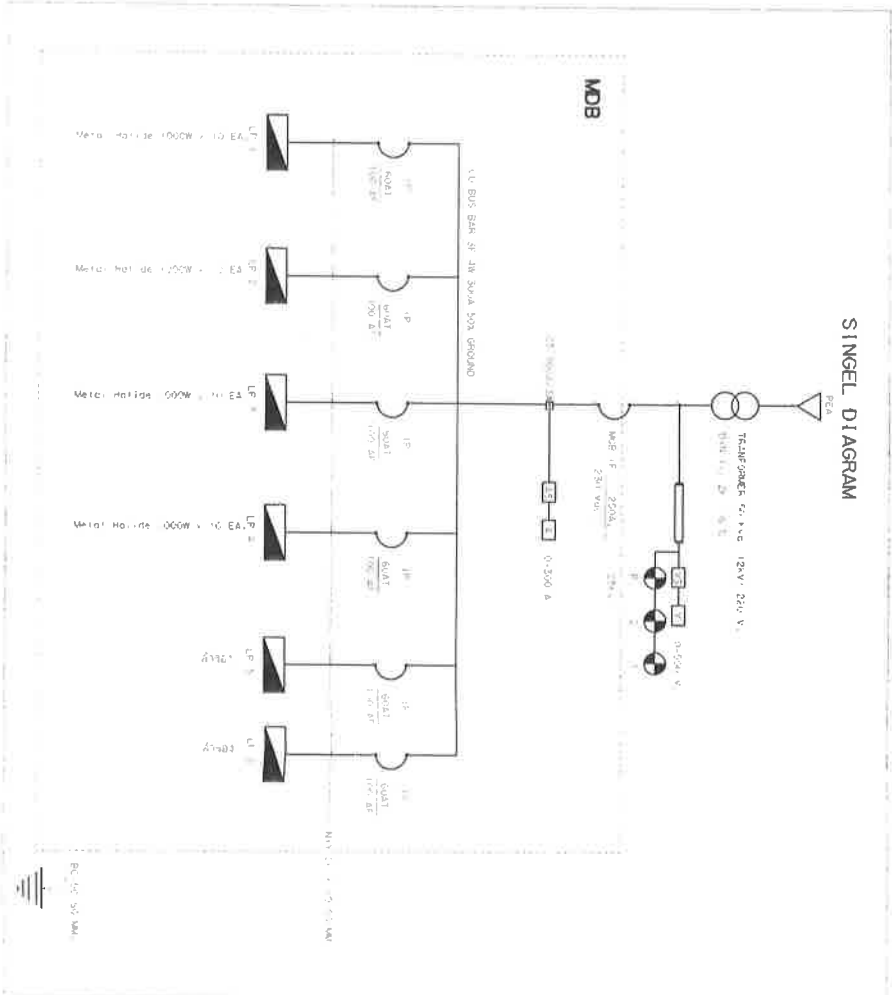
ผู้ควบคุมงาน  
อ.วิฑูรย์ วัฒนวิเศษ  
อ.วิฑูรย์ วัฒนวิเศษ

ปรัชญาของงานไฟฟ้า

รายละเอียดเชิงเทคนิคของไฟฟ้า

1. เป็นผู้ใช้ไฟฟ้าประเภทหนึ่งไฟฟ้า 1 เฟส 2 สาย 220 โวลต์ แบบนี้ที่ภายนอกอาคาร หรือภายในอาคาร เพราะรู้สภาพที่รับใช้ด้วยขนาดที่ไม่เกินกว่า 1 นิ้ว ที่ด้านบนและด้านข้างอย่างง่าย ๆ หรืออย่างง่าย ๆ
2. ที่หน้าตู้จะคอมมิวเตชันและแอร์ แบบนี้แบบเดียว ขนาดไม่เกินกว่า 80 x 80 มม.
3. อุปกรณ์ประกอบของหม้อแปลงไฟฟ้าชนิดพิเศษ + ฐานและชนิดพิเศษ

SINGEL DIAGRAM



เทศบาลเมืองบ้านนา

สำนักงานช่างไฟฟ้า

แบบโครงการ

พื้นที่ก่อสร้าง

สถาปนิกผู้ออกแบบ

นาย 10 บ้านนา ส.บ้านนา

นาย 10 บ้านนา ส.บ้านนา

จำนวน

(เทศบาลเมืองบ้านนา)

วิศวกรไฟฟ้า

ชื่อแบบ

ชื่อแบบ

ชื่อแบบ

ชื่อแบบ

ชื่อแบบ

ชื่อแบบ

ชื่อแบบ

ชื่อแบบ

ชื่อแบบ

ชื่อแบบ

ชื่อแบบ

ชื่อแบบ

ชื่อแบบ

ชื่อแบบ

ชื่อแบบ

ชื่อแบบ

ชื่อแบบ

ชื่อแบบ

ชื่อแบบ

ชื่อแบบ

ชื่อแบบ

ชื่อแบบ

ชื่อแบบ

ชื่อแบบ

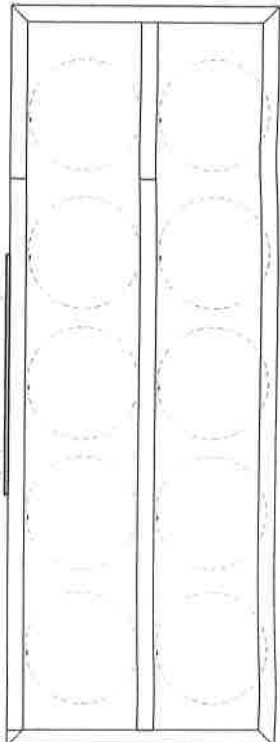
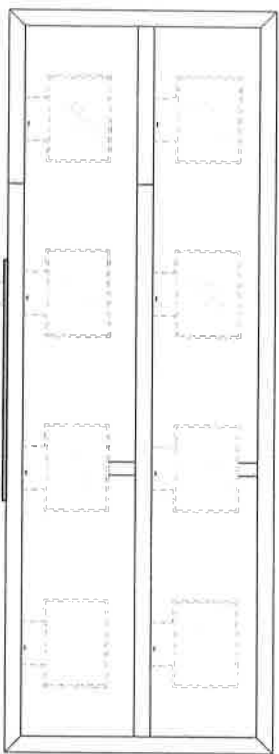
ชื่อแบบ

ชื่อแบบ

ชื่อแบบ

ชื่อแบบ

ปรับปรุงสมรรถภาพทางสมอง



โคมเคลิมขนาด 400 วัตต์ จำนวน 8 หลอดต่อเสา

ปรับเปลี่ยนเป็นโคมเมทลฮาไลด์ ขนาด 1000 วัตต์ จำนวน 10 โคม



เทศบาลเมืองบ้านกุ่ม  
อำเภอเมือง จ.พิจิตร

แบบโครงการ

ผังชุมชนวัดบ้านกุ่ม

สถานที่ก่อสร้าง

หมู่ 10 ตำบล ๓.บ้านกุ่ม

อ.เมือง จ.พิจิตร

สำรวจ

ชื่อ: *Chen*  
(นายชาน ชูชนน)  
วิศวกรโยธา

เขียนแบบ

ชื่อ: *Ph*  
(นายพิชญ์ ชูชนน)  
ผู้ช่วยช่างเขียนแบบ

ออกแบบ

ชื่อ: *Chen*  
(นายชาน ชูชนน)  
วิศวกรโยธา

ออกแบบ

ชื่อ: *Ph*

(นายพิชญ์ ชูชนน)  
ผู้ช่วยช่างเขียนแบบ

ตรวจ

ชื่อ: *Ph*

(นายชาน ชูชนน)  
วิศวกรโยธา

ออกแบบ

ชื่อ: *Ph*

(นายพิชญ์ ชูชนน)  
ผู้ช่วยช่างเขียนแบบ

ออกแบบ

ชื่อ: *Ph*

(นายชาน ชูชนน)  
วิศวกรโยธา

ออกแบบ

ชื่อ: *Ph*

(นายพิชญ์ ชูชนน)  
ผู้ช่วยช่างเขียนแบบ

แบบก่อสร้าง

หน้า 4/5

