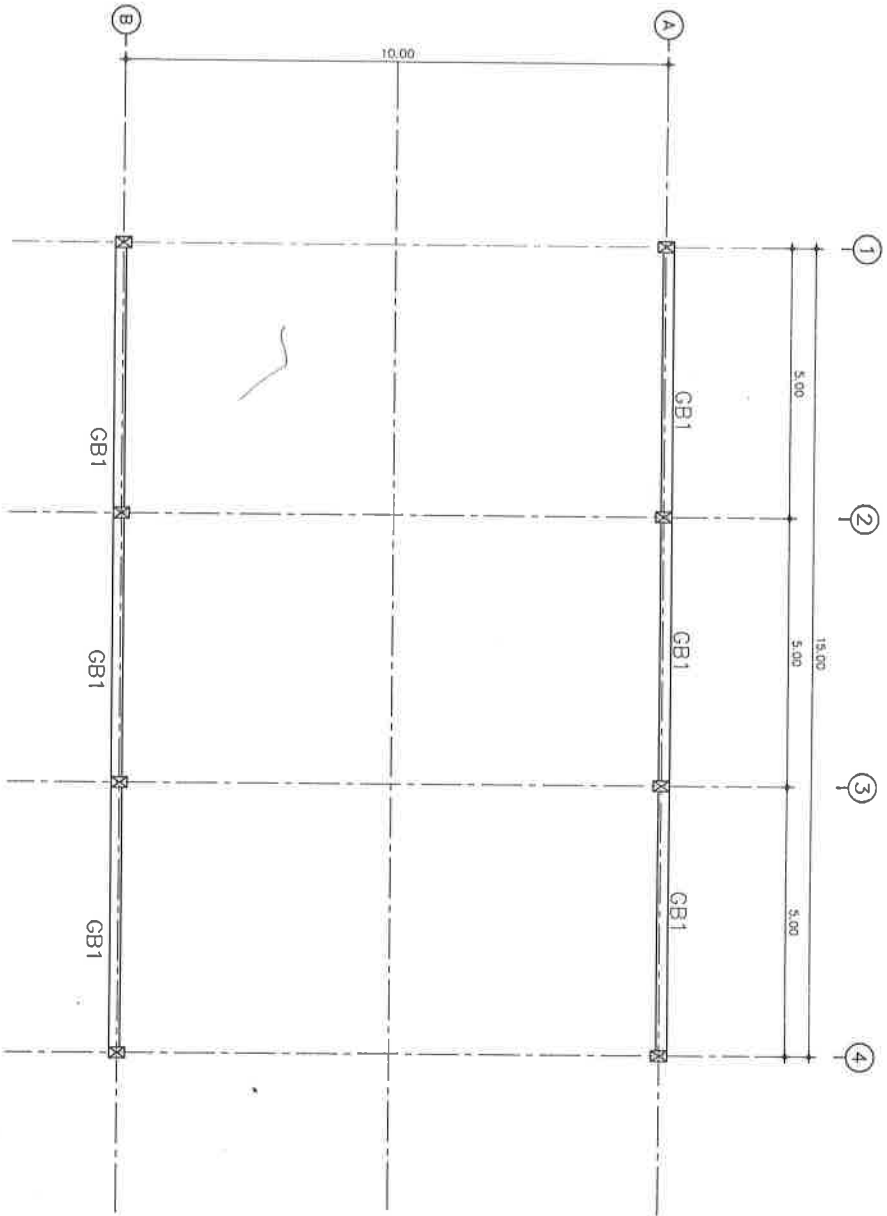


โครงการ ก่อสร้างหลังคาอพยพระงงค์ หลังจาคลูกเล่นรวม ศูนย์พัฒนาเด็กเล็กบ้านม่วง
 ปริมาณงาน ขนาดกว้าง 11.00 ม. ยาว 15.00 ม.



แปลนตามจุดดิน
 SCALE 1:100



เทศบาลเมืองบ้านนาขุ
 อําเภอลมดง จ.สงขลา

แบบโครงการ

ก่อสร้างหลังคาอพยพระงงค์
 ศูนย์พัฒนาเด็กเล็กบ้านม่วง

สถาปนิกที่ก่อสร้าง
 พญ. 10 ตําหน่ง ม.จัก
 อ.เมือง จ.ขอนแก่น

สำรวจ

ลงชื่อ.....
 (นางสาว.....)
 วิชาช่างโยธา

เขียนแบบ

ลงชื่อ.....
 (นาย.....)
 วิชาช่างโยธา

ออกแบบ

ลงชื่อ.....
 (นาย.....)
 วิชาช่างโยธา

สถาปนิก

ลงชื่อ.....
 (นาย.....)
 วิชาช่างโยธา

ตรวจ

ลงชื่อ.....
 (นาย.....)
 วิชาช่างโยธา

ตรวจสอบ/อนุมัติ

ลงชื่อ.....
 (นาย.....)
 วิชาช่างโยธา

บันทึกหน้าที่ยานยนต์

แบบแปลน

วันที่เขียน

แบบแปลน