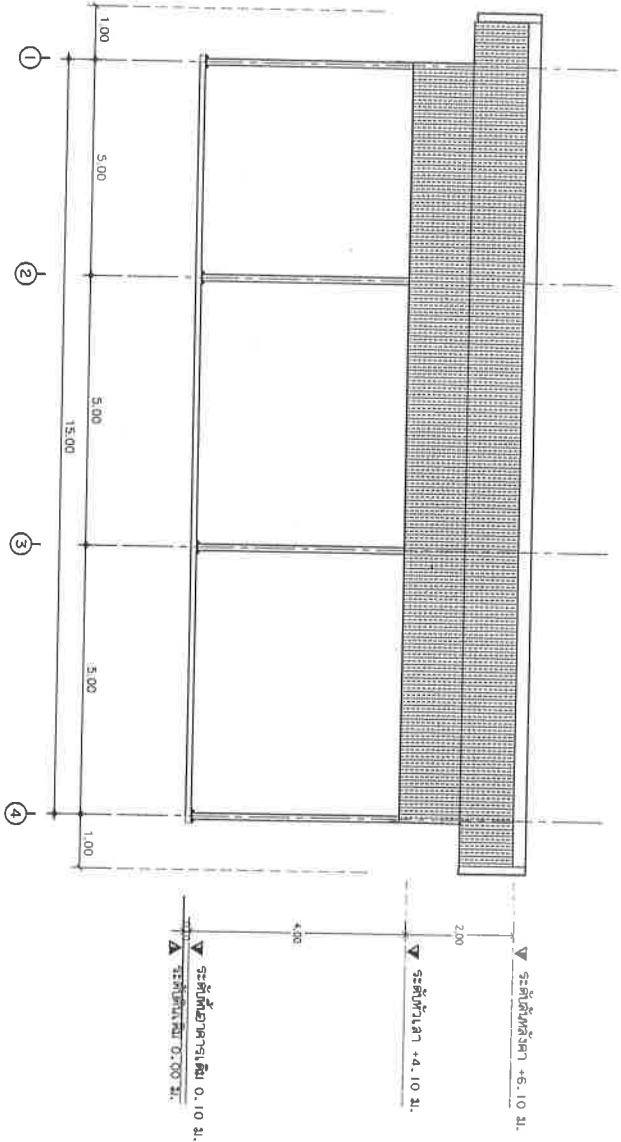
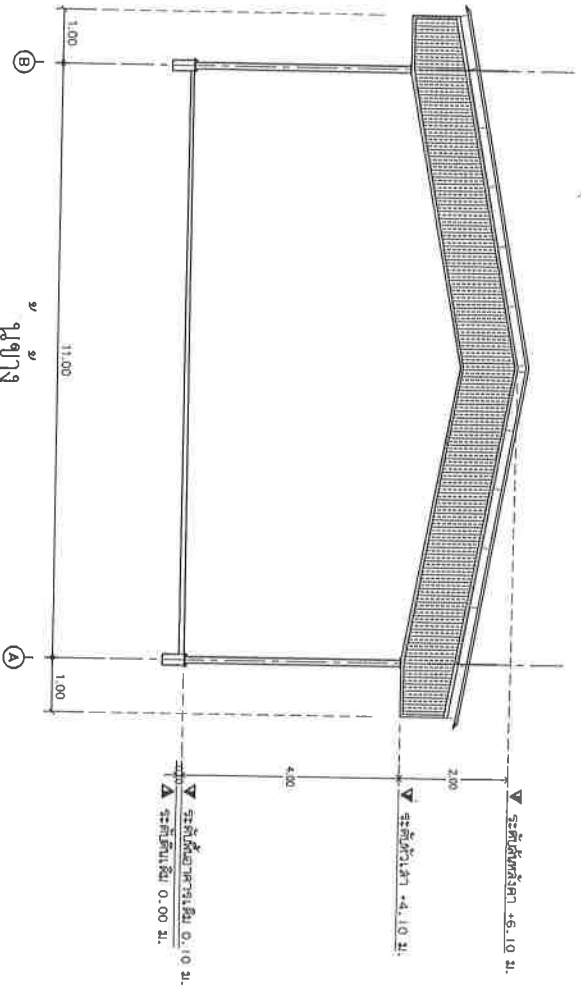


โครงการ ก่อสร้างหลังคาอเนกประสงค์ หลังคาคลุมถนน ศูนย์พัฒนาเด็กเล็กบ้านม่วง
 ปริมาณงาน ขนาดกว้าง 11.00 ม. ยาว 15.00 ม.



ด้านหน้า
 SCALE 1:100



ด้านข้าง
 SCALE 1:100



เทศบาลเมืองบ้านม่วง
 อำเภอเมือง สุโขทัย

แบบโครงการ

ก่อสร้างหลังคาอเนกประสงค์
 ครอบคลุมเส้นทาง

สถานที่ก่อสร้าง

พ.ศ. ๒๕๖๖

หน้า ๑ จาก ๑

วันที่

หน้า ๑ จาก ๑

หน้า ๑ จาก ๑

หน้า ๑ จาก ๑

หน้า ๑ จาก ๑

หน้า ๑ จาก ๑

หน้า ๑ จาก ๑

หน้า ๑ จาก ๑

หน้า ๑ จาก ๑

หน้า ๑ จาก ๑

หน้า ๑ จาก ๑

หน้า ๑ จาก ๑

หน้า ๑ จาก ๑

หน้า ๑ จาก ๑

หน้า ๑ จาก ๑

หน้า ๑ จาก ๑

หน้า ๑ จาก ๑

หน้า ๑ จาก ๑

หน้า ๑ จาก ๑