



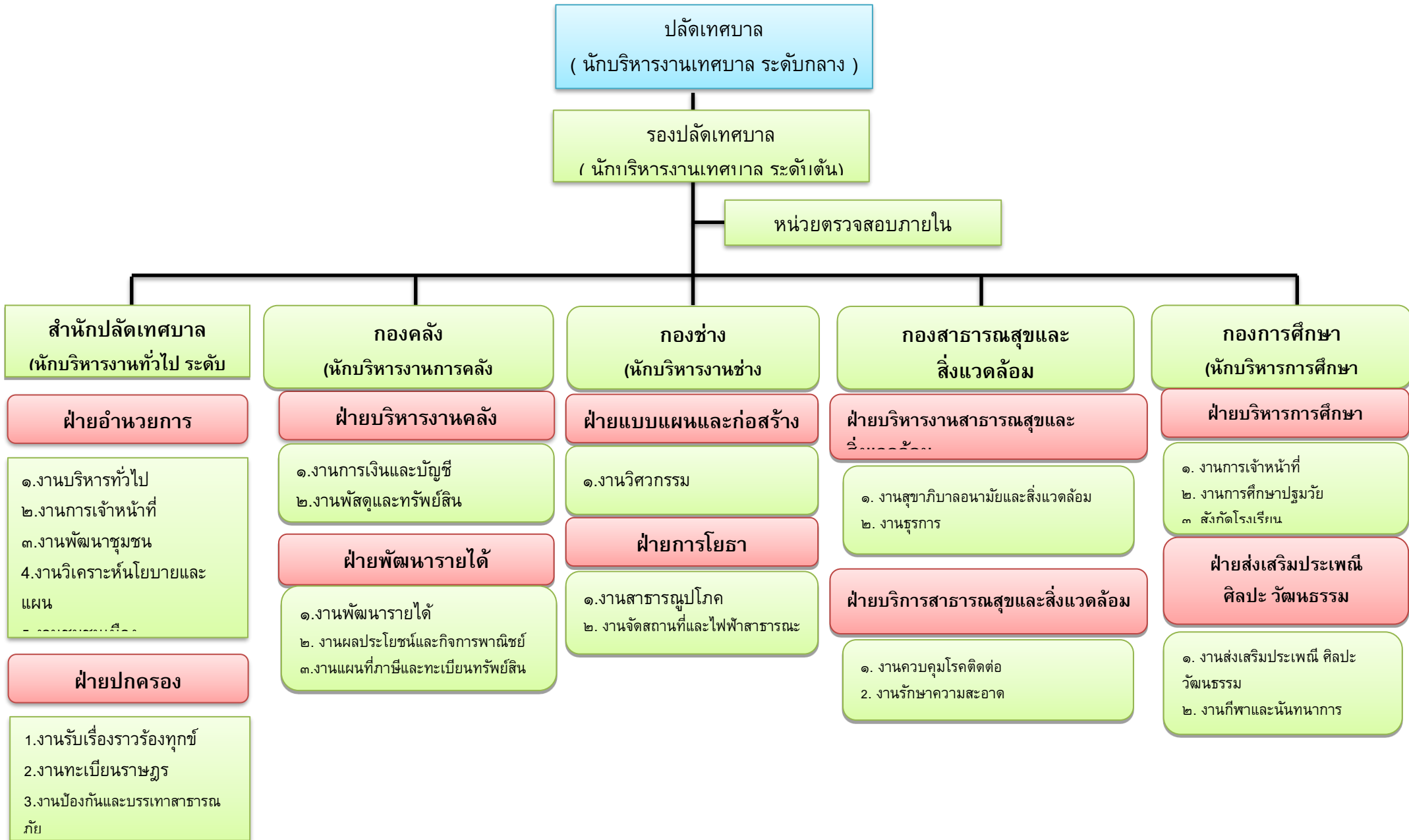
# โครงสร้างเทศบาลเมืองบ้านทุ่ง

## ฝ่ายบริหาร



## ฝ่ายนิติบัญญัติ





โครงสร้างการบริหารงานหน่วยตรวจสอบภายใน  
เทศบาลเมืองบ้านทุ่ม

ปลัดเทศบาล  
( นักบริหารงานท้องถิ่น ระดับกลาง)

นักบริหารงานท้องถิ่น  
( นักบริหารงานท้องถิ่น ระดับต้น)

หน่วยงานตรวจสอบภายใน  
งานตรวจสอบภายใน  
นักวิชาการตรวจสอบภายใน (ชำนาญการ) (๑)

# โครงสร้างการบริหารงานสำนักปลัดเทศบาล

หัวหน้าสำนักปลัดเทศบาล  
( นักบริหารงานทั่วไป ระดับต้น

ฝ่ายอำนวยการ  
( นักบริหารงานทั่วไป ระดับต้น

ฝ่ายปกครอง  
( นักบริหารงานทั่วไป ระดับต้น

**งานบริหารทั่วไป**  
จพง.ธุรการ (ชำนาญงาน)(๑)  
**พนักงานจ้าง**  
ผช.นวก.ประชาสัมพันธ์(๑)  
ผช.จพง.ธุรการ (๒)  
แม่บ้าน (๓)

**งานวิเคราะห์นโยบายและแผน**  
นักวิเคราะห์นโยบายและแผน  
(ปฏิบัติการ) (๑)  
**พนักงานจ้าง**  
ผช.นักวิเคราะห์นโยบายและแผน (๑)

**งานทะเบียนราษฎร**  
นักจัดการงานทะเบียนและบัตร  
(ชำนาญการ) (๑)  
ผช.นักจัดการทะเบียนและบัตร (๑)  
ผช.จพง.ทะเบียนและบัตร (๑)

**งานรับเรื่องราวจ้าง**  
**ทูลุข**  
นิติกร (ปฏิบัติการ) (๑)  
**พนักงานจ้าง**

**งานการเจ้าหน้าที่**  
นักทรัพยากรบุคคล(ชำนาญการ)  
(2)  
**พนักงานจ้าง**  
ผช.นักทรัพยากรบุคคล (๑)

**งานพัฒนาชุมชน**  
นักพัฒนาชุมชน (ชำนาญการ) (๑)  
**พนักงานจ้าง**  
ผช.นักพัฒนาชุมชน (๑)

**งานรักษาความสงบ**  
จพง.ป้องกันและบรรเทาสาธารณภัย  
(ชำนาญงาน) (๑)

**งานป้องกันและบรรเทาสาธารณภัย**  
นักป้องกันและบรรเทาสาธารณภัย (ชำนาญการ)  
(๑)  
จพง.ป้องกันและบรรเทาสาธารณภัย (ชำนาญงาน)  
(๑)  
**พนักงานจ้าง**  
ผช.จพง.ป้องกันและบรรเทาสาธารณภัย (๑)  
พ.ชัยรัตน์(ทักษะ) (3)  
พ.ดับเพลิง (3)

**งานชุมชนเมือง**  
นักพัฒนาชุมชน (ปฏิบัติงาน) (๑)  
**พนักงานจ้าง**  
ผช.นักพัฒนาชุมชน (๑)

**งานธุรการ**  
จพง.ธุรการ (ปฏิบัติงานงาน) (๑)  
**พนักงานจ้าง**  
ผช.จพง.ธุรการ (๒)

# โครงสร้างการบริหารงานกองคลัง

ผู้อำนวยการกองคลัง  
(นักบริหารงานคลัง)

ฝ่ายบริหารงานคลัง  
(นักบริหารงานคลัง ระดับต้น)

งานการเงินและบัญชี  
นวก.เงินและบัญชี (ชำนาญการ) (1)  
**พนักงานจ้าง**  
ผช.นวก.เงินและบัญชี (1)  
ผช.จพง.เงินและบัญชี (1)  
ผช.จพง.เงินและบัญชี (1)

งานพัสดุและทรัพย์สิน  
นักวิชาการพัสดุ (ชำนาญการ) (1)  
**พนักงานจ้าง**  
ผช.จพง.พัสดุ (1)  
พ.ขับเคลื่อน(ทักษะ) (1)

ฝ่ายพัฒนารายได้  
(นักบริหารงานคลัง ระดับต้น)

งานพัฒนารายได้  
จพ.จัดเก็บรายได้ (ชำนาญงาน) (1)  
**พนักงานจ้าง**  
คณงาน(ทักษะ) (1)  
คณงาน (1)

งานผลประโยชน์และกิจการพาณิชย์  
จพ.จัดเก็บรายได้ (ชำนาญงาน) (1)  
**พนักงานจ้าง**  
ผช.จพง.จัดเก็บรายได้ (1)

งานแผนที่ภาษีและทะเบียนทรัพย์สิน  
เจ้าพนักงานพัสดุ (ปง/ชง) (1)  
**พนักงานจ้าง**  
ผช.จ.ธุรการ (1)  
ผช.จพง.การเงินและบัญชี (1)

| ระดับ       | อำนาจการ<br>ท้องถิ่น<br>ระดับกลาง | อำนาจการ<br>ท้องถิ่น<br>ระดับต้น | อำนาจการ<br>ท้องถิ่น<br>ระดับกลาง | อำนาจการ<br>ท้องถิ่น<br>ระดับต้น | เชี่ยวชาญ | ชำนาญ<br>การ<br>พิเศษ | ชำนาญ<br>การ<br>(ชก.) | ปฏิบัติการ<br>(ปก.) | อาวุโส | ชำนาญ<br>งาน<br>(ชง.) | ปฏิบัติงาน<br>(ปง.) | ครู<br>ค.ศ.1 | ลูกจ้างประจำ | พนักงาน<br>จ้างตาม<br>ภารกิจ | พนักงาน<br>จ้างทั่วไป | รวม |
|-------------|-----------------------------------|----------------------------------|-----------------------------------|----------------------------------|-----------|-----------------------|-----------------------|---------------------|--------|-----------------------|---------------------|--------------|--------------|------------------------------|-----------------------|-----|
| คนครอง      | -                                 | -                                | 1                                 | 2                                | -         | -                     | 1                     | 1                   | -      | 2                     | -                   | -            | -            | 9                            | 1                     | 17  |
| ตำแหน่งว่าง | -                                 | -                                | -                                 | -                                | -         | -                     | -                     | -                   | -      | -                     | ว่าง ปง/ชง<br>1     | -            | -            | -                            | -                     | 1   |
| จำนวนรวม    | -                                 | -                                | 1                                 | 2                                | -         | -                     | 1                     | 1                   | -      | 2                     | 1                   | -            | -            | 9                            | 1                     | 18  |

# โครงสร้างการบริหารงานกองช่าง

ผู้อำนวยการกองช่าง  
( นักบริหารงานช่าง )

ฝ่ายแบบแผนและก่อสร้าง  
( นักบริหารงานช่าง ระดับต้น )

ฝ่ายการโยธา  
( นักบริหารงานช่าง ระดับต้น )

## งานวิศวกรรม

วิศวกรโยธา (ปฏิบัติกร) (1)  
นายช่างโยธา ปง/ชง (1)  
**พนักงานจ้าง**  
ผช.ช่างเขียนแบบ (1)

## งานสาธารณูปโภค

วิศวกรโยธา (ปฏิบัติกร) (1)  
นายช่างโยธา ปง/ชง (1)  
**พนักงานจ้าง**  
ผช.เจ้าพนักงานธุรการ (1)  
คนงาน (1)

## งานจัดสถานที่และไฟฟ้าสาธารณะ

นายช่างไฟฟ้า (ชำนาญงาน) (1)  
เจ้าพนักงานประปา ปง/ชง (1)  
**พนักงานจ้าง**  
ผช.นายช่างไฟฟ้า (1)  
ผช.ช่างไฟฟ้า (1)  
ผช.นายช่างเครื่องกล (1)  
ผช.เจ้าพนักงานประปา (1)  
พ.ชั้บรถยนต์ (ทักษะ) (2)

| ระดับ       | อำนาจการ<br>ท้องถิ่น<br>ระดับกลาง | อำนาจการ<br>ท้องถิ่น<br>ระดับต้น | อำนาจการ<br>ท้องถิ่น<br>ระดับกลาง | อำนาจการ<br>ท้องถิ่น<br>ระดับต้น | เชี่ยวชาญ | ชำนาญ<br>การ<br>พิเศษ | ชำนาญ<br>การ<br>(ชก.) | ปฏิบัติการ<br>(ปก.) | อาวุโส | ชำนาญ<br>งาน<br>(ชง.) | ปฏิบัติงาน<br>(ปง.) | ครู<br>ค.ศ.1 | ลูกจ้างประจำ | พนักงาน<br>จ้างตาม<br>ภารกิจ | พนักงาน<br>จ้างทั่วไป | รวม |
|-------------|-----------------------------------|----------------------------------|-----------------------------------|----------------------------------|-----------|-----------------------|-----------------------|---------------------|--------|-----------------------|---------------------|--------------|--------------|------------------------------|-----------------------|-----|
| คนครอง      | -                                 | -                                | 1                                 | 2                                | -         | -                     | -                     | 2                   | -      | 2                     | -                   | -            | -            | 7                            | 2                     | 16  |
| ตำแหน่งว่าง | -                                 | -                                | -                                 | -                                | -         | -                     | -                     | -                   | -      | -                     | ว่าง ปง/ชง<br>2     | -            | -            | 1                            |                       | 3   |
| จำนวนรวม    |                                   | -                                | 1                                 | 2                                | -         | -                     | -                     | 2                   | -      | 1                     | 3                   | -            | -            | 8                            | 2                     | 19  |

# โครงสร้างการบริหารงานกองการศึกษา

ผู้อำนวยการกองการศึกษา  
นักบริหารงานการศึกษา (กลาง)

ฝ่ายบริหารการศึกษา  
นักบริหารงานการศึกษา (ต้น)

ฝ่ายส่งเสริมประเพณี ศิลปะและวัฒนธรรม  
นักบริหารงานการศึกษา (ต้น)

## งานการเจ้าหน้าที่

นักวิชาการศึกษา (ปฏิบัติการ) (๑)  
พนักงานจ้าง  
ผู้ช่วยนักวิชาการศึกษา (๑)

## งานการศึกษาปฐมวัย

นักวิชาการศึกษา (ชำนาญการ) (๑)  
ศพด.บ้านทุ่ม  
ผอ.ศพด. ( กำหนดใหม่ )  
ครู (๒)  
พนักงานจ้าง  
ผู้ดูแลเด็ก(ทักษะ) (๒)  
ศพด.บ้านม่วง  
ผอ.ศพด. ( กำหนดใหม่ )  
ครู (๑)  
พนักงานจ้าง

## สังกัดโรงเรียน

ผู้อำนวยการสถานศึกษา (๑)  
ครู (๑5)  
พนักงานจ้าง  
ผช.เจ้าพนักงานการเงินและบัญชี  
(๑)  
ภารโรง (๑)

## งานส่งเสริมประเพณี ศิลปะและวัฒนธรรม

นักวิชาการวัฒนธรรม (ปฏิบัติการ) (๑)

## งานกีฬาและนันทนาการ

เจ้าพนักงานศูนย์เยาวชน (ปง / ชง) (๑)

| ระดับ       | อำนาจการ<br>ท้องถิ่น<br>ระดับกลาง | อำนาจการ<br>ท้องถิ่น<br>ระดับต้น | ผู้บริหาร<br>สถานศึกษา | ผอ.ศพด.<br>(กำหนด<br>เพิ่ม) | เชี่ยวชาญ | ชำนาญ<br>การพิเศษ | ชำนาญ<br>การ<br>(ชก.) | ปฏิบัติการ<br>(ปก.) | อาวุโส | ชำนาญ<br>งาน<br>(ชง.) | ปฏิบัติงาน<br>(ปง.) | ครู<br>คศ1-<br>คศ.3 | ลูกจ้างประจำ | พนักงาน<br>จ้างตาม<br>ภารกิจ | พนักงาน<br>จ้างทั่วไป | รวม |
|-------------|-----------------------------------|----------------------------------|------------------------|-----------------------------|-----------|-------------------|-----------------------|---------------------|--------|-----------------------|---------------------|---------------------|--------------|------------------------------|-----------------------|-----|
| คนครอง      | 1                                 | 2                                | 1                      | -                           | -         | -                 | 1                     | 2                   | -      | -                     | -                   | 17                  | -            | 11                           | -                     | 35  |
| ตำแหน่งว่าง | -                                 | -                                | -                      | 2                           | -         | -                 | -                     | -                   | -      | -                     | 1                   | 1                   | -            | 4                            | -                     | 8   |
| จำนวนรวม    | 1                                 | 2                                | 1                      | 2                           | -         | -                 | 1                     | 2                   | -      | -                     | 1                   | 18                  | -            | 15                           | -                     | 43  |

# โครงสร้างการบริหารงานกองสาธารณสุขและ

ผู้อำนวยการกองสาธารณสุขและ  
สิ่งแวดล้อม

หัวหน้าฝ่ายบริหารงานสาธารณสุขและ  
สิ่งแวดล้อม  
( นักบริหารงานสาธารณสุข ระดับต้น )

งานสุขาภิบาลอนามัยและสิ่งแวดล้อม  
นักวิชาการสุขาภิบาล ปก/ชก (1)  
พนักงานจ้าง  
คนงาน (๒)

งานธุรการ  
เจ้าพนักงานธุรการปฏิบัติงาน (1)  
พนักงานจ้าง  
ผู้ช่วยเจ้าพนักงานธุรการ (1)  
คนงาน (๒)

หัวหน้าฝ่ายบริการสาธารณสุขและ  
สิ่งแวดล้อม  
( นักบริหารงานสาธารณสุข ระดับต้น )

งานป้องกันและควบคุมโรคติดต่อ  
พยาบาล (ชำนาญการ) (๑)  
พนักงานบรรณรักษ์ (ทักษะ) (1)  
คนงาน (๒)

งานรักษาความสะอาด  
ลูกจ้างประจำ  
พนักงานการเงินและบัญชี (๑)  
พนักงานจ้าง  
พ.ชัรบรณรักษ์ (ทักษะ) (๒)  
คนงานประจำถยะ(ทักษะ) (๒)

| ระดับ       | บริหารงาน<br>ท้องถิ่น<br>ระดับกลาง | บริหารงาน<br>ท้องถิ่น<br>ระดับต้น | อำนาจการ<br>ท้องถิ่น<br>ระดับกลาง | อำนาจการ<br>ท้องถิ่น<br>ระดับต้น | เชี่ยวชาญ | ชำนาญ<br>การ<br>พิเศษ | ชำนาญ<br>การ<br>(ชก.) | ปฏิบัติการ<br>(ปก.) | อาวุโส | ชำนาญ<br>งาน<br>(ชง.) | ปฏิบัติงาน<br>(ปง.) | ครู<br>ค.ศ.1 | ลูกจ้างประจำ | พนักงาน<br>จ้างตาม<br>ภารกิจ | พนักงาน<br>จ้างทั่วไป | รวม |
|-------------|------------------------------------|-----------------------------------|-----------------------------------|----------------------------------|-----------|-----------------------|-----------------------|---------------------|--------|-----------------------|---------------------|--------------|--------------|------------------------------|-----------------------|-----|
| คนครอง      | 1                                  | -                                 | -                                 | 1                                | -         | -                     | 1                     |                     | -      | -                     | 1                   | -            | 1            | 5                            | 9                     | 19  |
| ตำแหน่งว่าง | -                                  | 1                                 | 1                                 | 1                                | -         | -                     | -                     | ว่าง ปก/ชก<br>1     | -      | -                     | -                   | -            | -            | 1                            | -                     | 5   |
| จำนวนรวม    | 1                                  | 1                                 | 1                                 | 2                                | -         | -                     | 1                     | 1                   | -      | -                     | 1                   | -            | 1            | 6                            | 9                     | 24  |