

โครงสร้างเทศบาลเมืองบ้านทุ่ม

นายกเทศมนตรีเมืองบ้านทุ่ม

ประธานสภาเทศบาลเมืองบ้านทุ่ม

รองนายกเทศมนตรี

รองนายกเทศมนตรี

รองนายกเทศมนตรี

รองประธานสภาเทศบาลเมืองบ้านทุ่ม

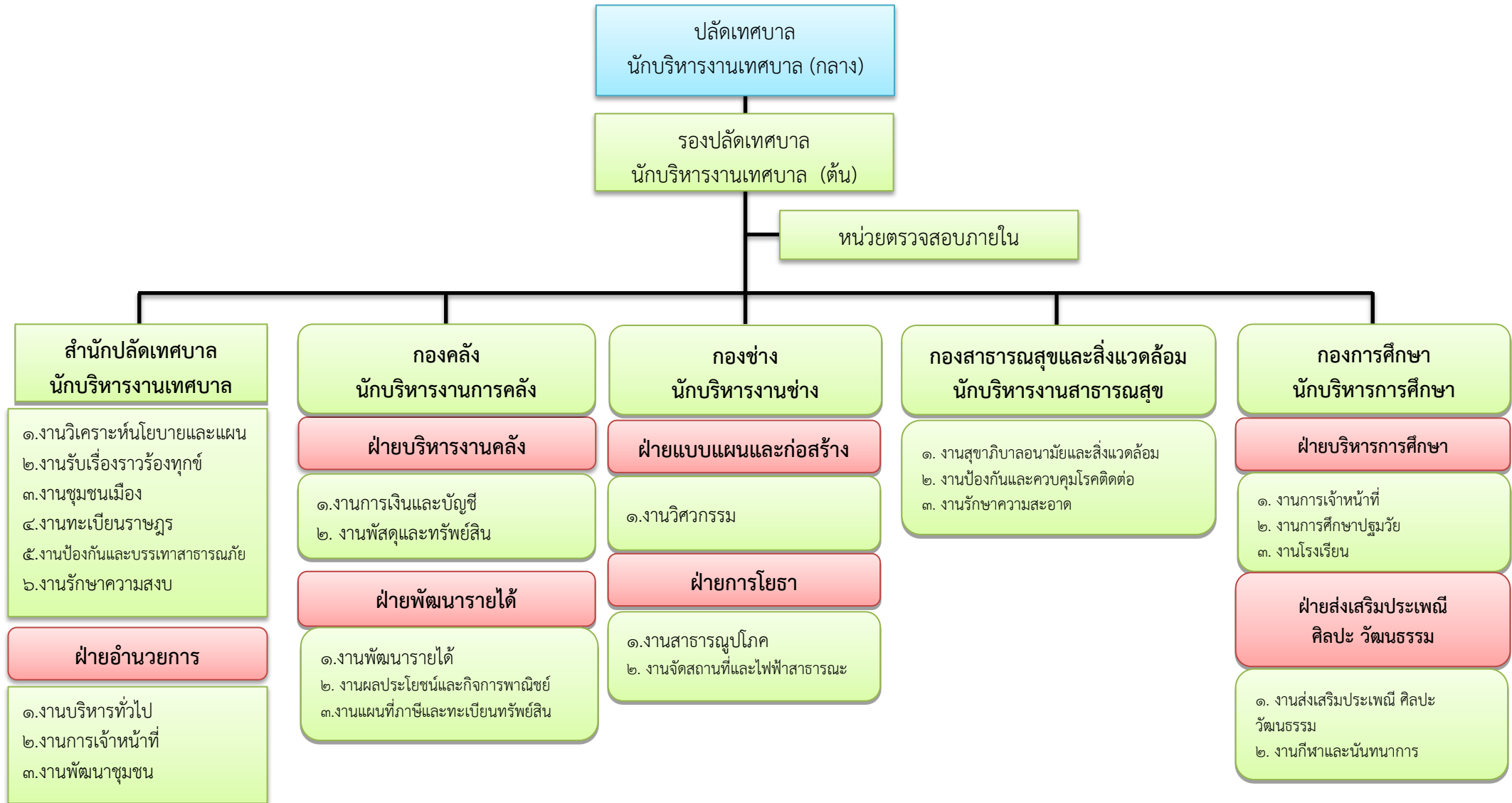
เลขานุการเทศบาลเมืองบ้านทุ่ม

ที่ปรึกษานายกเทศมนตรี

สมาชิกสภาเทศบาลเมืองบ้านทุ่ม

เลขานุการนายกเทศมนตรี

เลขานุการนายกเทศมนตรี



โครงสร้างการบริหารงานสำนักปลัดเทศบาล

หัวหน้าสำนักปลัดเทศบาล
(นักบริหารงานทั่วไป ระดับต้น)

ฝ่ายอำนวยการ
(นักบริหารงานทั่วไป ระดับต้น)

ฝ่ายปกครอง
(นักบริหารงานทั่วไป ระดับต้น)

งานบริหารทั่วไป

จพง.ธุรการ (ชำนาญงาน)(๑)
พนักงานจ้าง
ผช.นวก.ประชาสัมพันธ์(๑)
ผช.จพง.ธุรการ (๒)
แม่บ้าน (๓)

งานวิเคราะห์นโยบายและแผน

นักวิเคราะห์นโยบายและแผน
(ปฏิบัติการ) (๑)
พนักงานจ้าง
ผช.นักวิเคราะห์นโยบายและแผน (๑)

งานทะเบียนราษฎร

นักจัดการงานทะเบียนและบัตร
(ชำนาญการ) (๑)
ผช.นักจัดการทะเบียนและบัตร (๑)
ผช.จพง.ทะเบียนและบัตร (๑)

งานรับเรื่องรื้อร้องทุกข์

นิติกร (ปฏิบัติการ) (๑)
พนักงานจ้าง
ผช.นิติกร (๑)

งานการเจ้าหน้าที่

นักทรัพยากรบุคคล(ชำนาญการ)(๒)
พนักงานจ้าง
ผช.นักทรัพยากรบุคคล (๑)

งานพัฒนาชุมชน

นักพัฒนาชุมชน (ชำนาญการ) (๑)
เจ้าพนักงานพัฒนาชุมชน
(ปง/ชง.) (๑)
พนักงานจ้าง
ผช.นักพัฒนาชุมชน (๑)

งานรักษาความสงบ

จพง.ป้องกันและบรรเทาสาธารณภัย
(ชำนาญงาน) (๑)

งานชุมชนเมือง

นักพัฒนาชุมชน (ปฏิบัติงาน) (๑)
พนักงานจ้าง
ผช.นักพัฒนาชุมชน (๑)

งานธุรการ

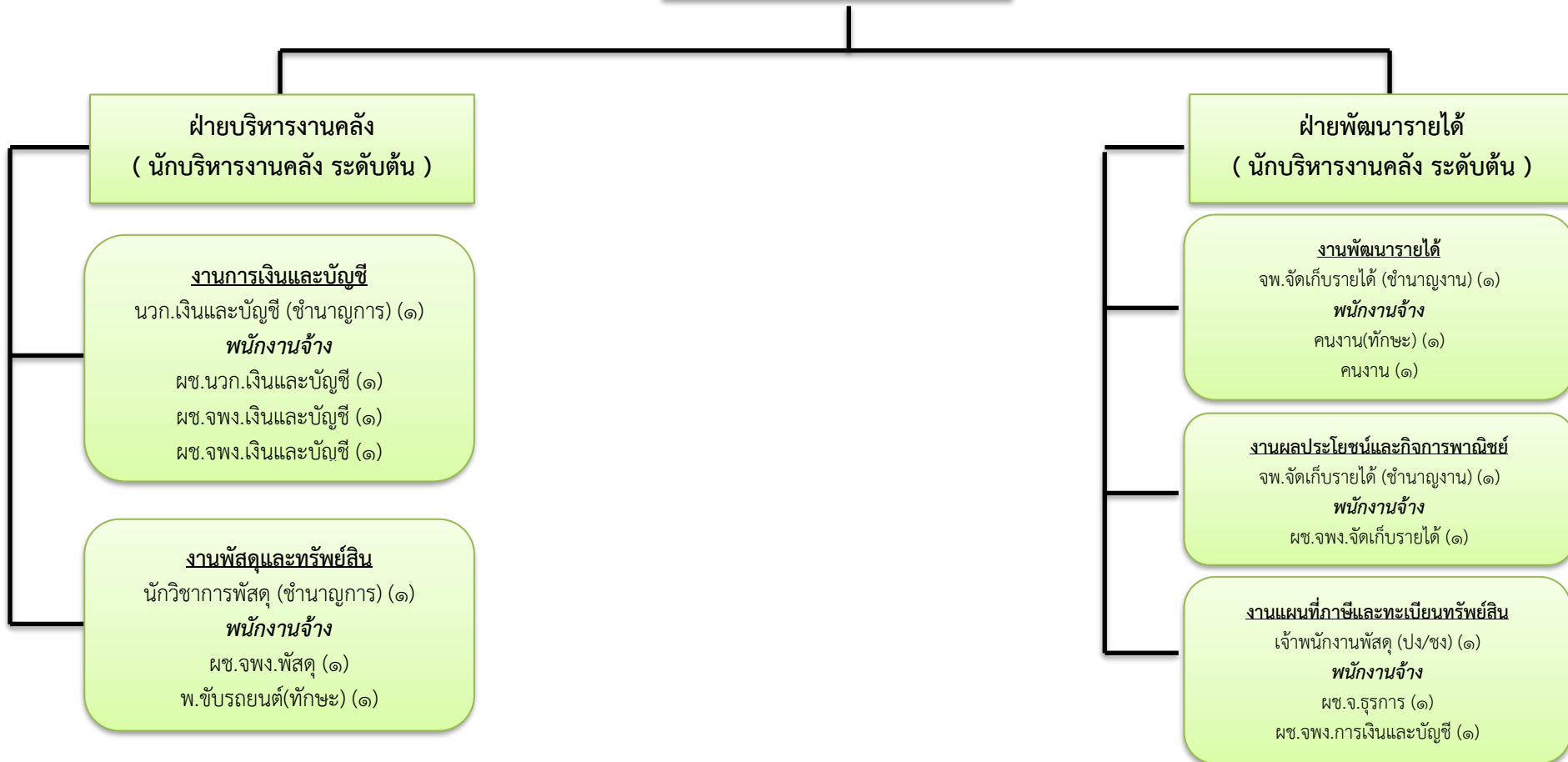
จพง.ธุรการ (ปฏิบัติงานงาน) (๑)
พนักงานจ้าง
ผช.จพง.ธุรการ (๒)

งานป้องกันและบรรเทาสาธารณภัย

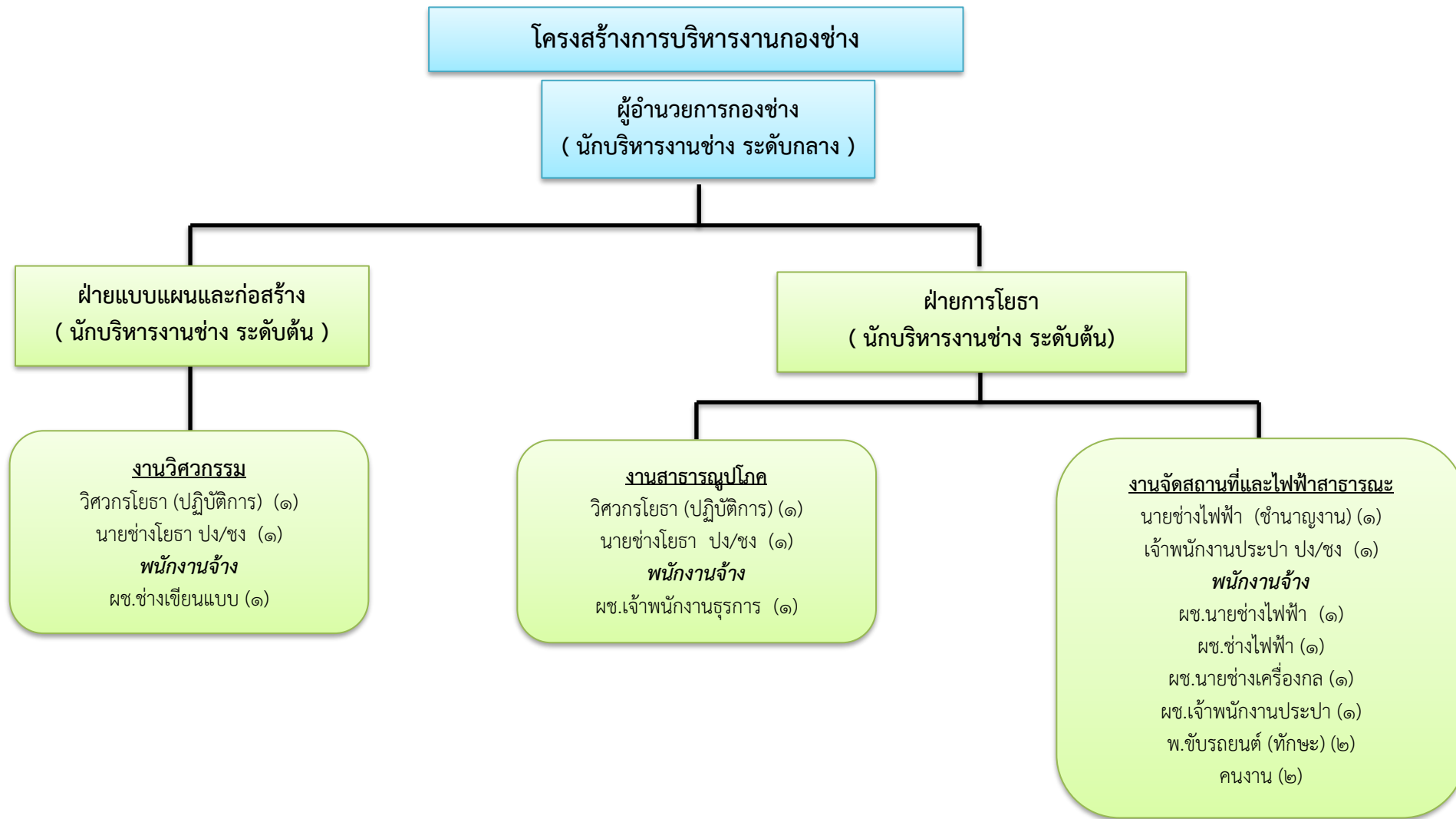
นักป้องกันและบรรเทาสาธารณภัย (ชำนาญการ) (๑)
จพง.ป้องกันและบรรเทาสาธารณภัย (ชำนาญงาน) (๑)
พนักงานจ้าง
ผช.จพง.ป้องกันและบรรเทาสาธารณภัย (๑)
พ.ชัยยนต์(ทักษะ) (๓)
พ.ดับเพลิง (๓)

โครงสร้างการบริหารงานกองคลัง

ผู้อำนวยการกองคลัง
(นักบริหารงานคลัง ระดับกลาง)



ระดับ	อำนาจการ ท้องถิ่น ระดับกลาง	อำนาจการ ท้องถิ่น ระดับต้น	อำนาจการ ท้องถิ่น ระดับกลาง	อำนาจการ ท้องถิ่น ระดับต้น	เชี่ยวชาญ	ชำนาญ การพิเศษ	ชำนาญ การ (ขก.)	ปฏิบัติการ (ปก.)	อาวุโส	ชำนาญ งาน (ขง.)	ปฏิบัติงาน (ปง.)	ครู ค.ศ.๑	ลูกจ้างประจำ	พนักงาน จ้างตาม ภารกิจ	พนักงาน จ้างทั่วไป	รวม
คนครอง	-	-	๑	๒	-	-	๑	๑	-	๒	-	-	-	๙	๑	๑๗
ตำแหน่งว่าง	-	-	-	-	-	-	-	-	-	-	ว่าง ปง/ชง ๑	-	-	-	-	๑
จำนวนรวม	-	-	๑	๒	-	-	๑	๑	-	๒	๑	-	-	๙	๑	๑๘



ระดับ	ผู้อำนวยการ ท้องถิ่น ระดับกลาง	ผู้อำนวยการ ท้องถิ่น ระดับต้น	อำนาจการ ท้องถิ่น ระดับกลาง	อำนาจการ ท้องถิ่น ระดับต้น	เชี่ยวชาญ	ชำนาญ การพิเศษ	ชำนาญ การ (ชก.)	ปฏิบัติการ (ปก.)	อาวุโส	ชำนาญ งาน (ชง.)	ปฏิบัติงาน (ปง.)	ครู ค.ศ.๑	ลูกจ้างประจำ	พนักงาน จ้างตาม ภารกิจ	พนักงาน จ้างทั่วไป	รวม
คนครอง	-	-	๑	๒	-	-	-	๒	-	๒	-	-	-	๗	๒	๑๖
ตำแหน่งว่าง	-	-	-	-	-	-	-	-	-	-	ว่าง ปง/ชง ๒	-	-	๑		๓
จำนวนรวม		-	๑	๒	-	-	-	๒	-	๑	๓	-	-	๘	๒	๑๙

โครงสร้างการบริหารงานกองสาธารณสุขและสิ่งแวดล้อม

ผู้อำนวยการกองสาธารณสุขและสิ่งแวดล้อม
(นักบริหารงานสาธารณสุข ระดับกลาง)

หัวหน้าฝ่ายบริหารงานสาธารณสุขและสิ่งแวดล้อม
(นักบริหารงานสาธารณสุข ระดับต้น)

หัวหน้าฝ่ายบริการสาธารณสุขและสิ่งแวดล้อม
(นักบริหารงานสาธารณสุข ระดับต้น)

งานสุขาภิบาลอนามัยและสิ่งแวดล้อม

นักวิชาการสุขาภิบาล ปก/ชก (๑)

พนักงานจ้าง

คนงาน (๒)

งานรักษาความสะอาด

ลูกจ้างประจำ

พนักงานการเงินและบัญชี (๑)

พนักงานจ้าง

พ.ขับรถยนต์ (ทักษะ) (๒)

คนงานประจำรถขยะ(ทักษะ) (๒)

คนงานประจำรถขยะ (๕)

งานป้องกันและควบคุมโรคติดต่อ

พยาบาล (ชำนาญการ) (๑)

เจ้าพนักงานธุรการปฏิบัติงาน (๑)

พนักงานจ้าง

ผู้ช่วยเจ้าพนักงานธุรการ (๑)

พนักงานขับรถยนต์ (ทักษะ) (๑)

คนงาน (๒)

ระดับ	บริหารงาน ท้องถิ่น ระดับกลาง	บริหารงาน ท้องถิ่น ระดับต้น	อำนาจการ ท้องถิ่น ระดับกลาง	อำนาจการ ท้องถิ่น ระดับต้น	เชี่ยวชาญ	ชำนาญ การพิเศษ	ชำนาญ การ (ชก.)	ปฏิบัติการ (ปก.)	อาวุโส	ชำนาญ งาน (ชง.)	ปฏิบัติงาน (ปง.)	ครู ค.ศ.๑	ลูกจ้างประจำ	พนักงาน จ้างตาม ภารกิจ	พนักงาน จ้างทั่วไป	รวม
คนครอง	๑	-	-	๑	-	-	๑		-	-	๑	-	๑	๕	๙	๑๙
ตำแหน่งว่าง	-	๑	๑	๑	-	-	-	ว่าง ปก/ชก ๑	-	-	-	-	-	๑	-	๕
จำนวนรวม	๑	๑	๑	๒	-	-	๑	๑	-	-	๑	-	๑	๖	๙	๒๔

โครงสร้างการบริหารงานกองการศึกษา

ผู้อำนวยการกองการศึกษา
นักบริหารงานการศึกษา (กลาง)

ฝ่ายบริหารการศึกษา
นักบริหารการศึกษา (ต้น)

งานประจำหน้าที่

นักวิชาการการศึกษา (ปฏิบัติการ) (๑)
พนักงานจ้าง
ผู้ช่วยนักวิชาการการศึกษา (๑)

งานการศึกษาปฐมวัย

นักวิชาการการศึกษา (ชำนาญการ) (๑)
ศพด.บ้านทุ่ม
ผอ.ศพด. (กำหนดใหม่)
ครู (๒)
พนักงานจ้าง
ผู้ดูแลเด็ก(ทักษะ) (๖)
ศพด.บ้านม่วง
ผอ.ศพด. (กำหนดใหม่)
ครู (๑)
พนักงานจ้าง
ผู้ดูแลเด็ก(ทักษะ) (๗)

สังกัดโรงเรียน

ผู้อำนวยการสถานศึกษา (๑)
ครู (๑๕)
พนักงานจ้าง
ผช.เจ้าพนักงานการเงินและบัญชี (๑)
ภารโรง (๑)

ฝ่ายส่งเสริมประเพณี ศิลปะและวัฒนธรรม
นักบริหารการศึกษา (ต้น)

งานส่งเสริมประเพณี
ศิลปะและวัฒนธรรม
นักวิชาการวัฒนธรรม (ปฏิบัติการ) (๑)

งานกีฬาและนันทนาการ
เจ้าพนักงานศูนย์เยาวชน (ปง / ขง) (๑)

ระดับ	ผู้อำนวยการ ท้องถิ่น ระดับกลาง	ผู้อำนวยการ ท้องถิ่น ระดับต้น	ผู้บริหาร สถานศึกษา	ผอ.ศพด. (กำหนดเพิ่ม)	เชี่ยวชาญ	ชำนาญการ พิเศษ	ชำนาญ การ (ขก.)	ปฏิบัติการ (ปก.)	อาวุโส	ชำนาญงาน (ขง.)	ปฏิบัติงาน (ปง.)	ครู คศ๑- คศ.๓	ลูกจ้างประจำ	พนักงาน จ้างตาม ภารกิจ	พนักงาน จ้างทั่วไป	รวม
คนครอง	๑	๒	๑	-	-	-	๑	๒	-	-	-	๑๗	-	๑๑	-	๓๕
ตำแหน่งว่าง	-	-	-	๒	-	-	-	-	-	-	๑	๑	-	๔	-	๘
จำนวนรวม	๑	๒	๑	๒	-	-	๑	๒	-	-	๑	๑๘	-	๑๕	-	๔๓

โครงสร้างการบริหารงานหน่วยตรวจสอบภายใน
เทศบาลเมืองบ้านพุ่ม

ปลัดเทศบาล
(นักบริหารงานท้องถิ่น ระดับกลาง)

นักบริหารงานท้องถิ่น
(นักบริหารงานท้องถิ่น ระดับต้น)

หน่วยงานตรวจสอบภายใน
งานตรวจสอบภายใน
นักวิชาการตรวจสอบภายใน (ชำนาญการ) (๑)